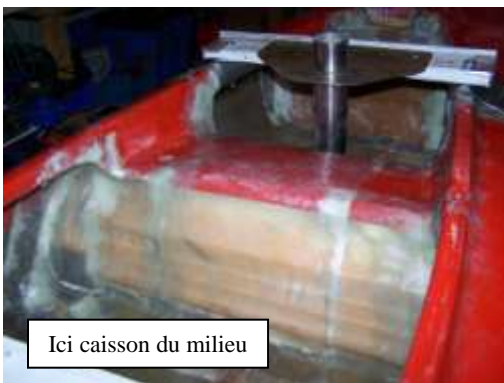


## Transformation d'un canoë de 5 mètres en résine polyester... en voilier (Trimaran... d'où son nom : TROMARAN II)

Le plus important est d'utiliser pour la fixation des gréements la même résine que celle utilisée à d'origine pour le canoë.



La première tâche est la fabrication de caissons étanches pour l'insubmersibilité à l'avant, au milieu et à l'arrière. Ils sont remplis de polystyrène extrudé, calé avec de la mousse expansible. Ils sont fermés avec un contreplaqué de 5 mm. L'ensemble est alors enrobé avec de la toile fibre, de la colle polyester et de la résine polylyte.

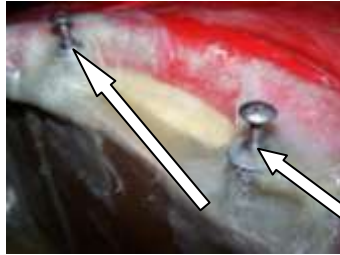


Tous les accastillages, accessoires, gréements sont intégrés avec la même technique (toile/fibre, colle polyester et résine polylyte). C'est ainsi que j'ai fixé le tube de réception en inox du pied de mât.

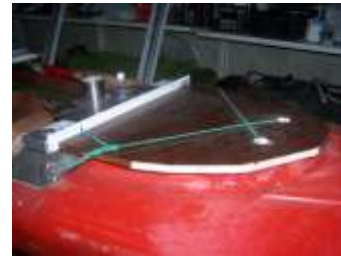




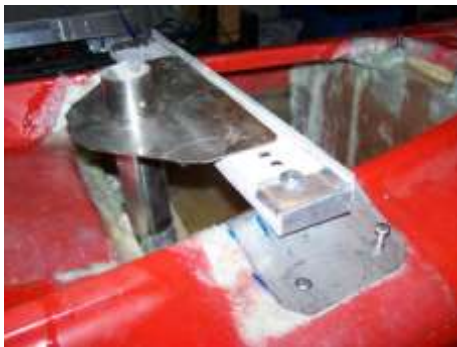
Dame de nage



De même j'ai renforcé ainsi toutes les surfaces devant recevoir des accessoires en inox. J'ai pu aussi «souder» des pièces me servant à fixer un capot sur l'avant du bateau.



L' accastillage est en inox, ici l'étambrai emprisonne «le haut» du pied de mât. Il est riveté sur un bras transversal en aluminium.



J'ai fixé les taquets sur des équerres rivetées à l'étambrai.

Pour terminer j'ai collé de la moquette pour éviter «la gratouille» de la laine de verre.

